

Factsheet 2013



O NAS

PZU to jedna z największych i najstarszych instytucji finansowych w Polsce i w Europie Środkowo-Wschodniej. Nasza historia sięga lat dwudziestych XX wieku. Naszym klientom oferujemy najszerszą gamę produktów ubezpieczeniowych w Polsce. Ubezpieczamy miliony Polaków, wielkie firmy i inwestycje. Statystycznie wystawiamy 2,5 polisy na sekundę, a co 2 sekundy wypłacamy odszkodowanie lub świadczenie. Co trzecie ubezpieczone mieszkanie

w Polsce jest chronione polisą PZU. Co czwarty kierowca ubezpiecza swój samochód w PZU. Oferujemy również ubezpieczenia ochronno-inwestycyjne. 6 mln Polaków korzysta z ubezpieczeń grupowych, a prawie drugie tyle decyduje się na indywidualne kontynuowanie tego ubezpieczenia. Nasze ubezpieczenia medyczne dają pewność wszechstronnej opieki medycznej w razie choroby i wypadku.



Składka przypisana	Zysk netto	Dywidenda na akcję	ROE	Wypłacalność
+ 1,5% PLN 16 480 mln	+ 1,3% PLN 3 295 mln	+27,27 PLN PLN 49,70	+ 0,1 pp 24,1%	- 54 pp 352%

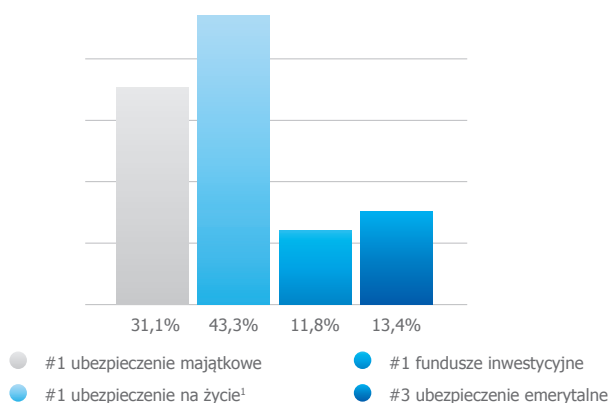
Dane na 31.12.2013

PZU to:

- 16 mln klientów
- 11,2 tys. pracowników

- 8,4 tys. agentów
- 412 placówek

POZYCJA RYNKOWA 2013



MIX PRODUKTOWY 2013



	Rating siły finansowej	Data	Perspektywa ratingowa (data)
Standard & Poor's Rating Services	A	16 lipca 2009	Stable 25 marca 2014

CELE STRATEGICZNE

- Utrzymanie rentownego wzrostu oraz wiodącej pozycji na polskim rynku usług ubezpieczeniowych
- Zorientowanie na klienta
- Wysoka efektywność operacyjna i kosztowa
- Efektywna polityka kapitałowa i inwestycyjna
- Potencjał do kreowania wartości poprzez ekspansję międzynarodową i wykorzystanie okazji do wzrostu, np. w obszarze ubezpieczeń zdrowotnych w Polsce

INDEKSY GIEŁDOWE

WIG 20	WIG 30	WIG	WIGdiv	WIG-Poland	MSCI	Respect	CEERIUS
--------	--------	-----	--------	------------	------	---------	---------

STATYSTYKA AKCJI

Notowania: GPW

Segment: podstawowy 250 PLUS

Symbol: PZU

ISIN: PLPZU0000011

Sektor: Ubezpieczenia

Pierwsze notowanie: 12/05/10

Cena w ofercie: 312,50 zł

Bloomberg Stock Code: PZU PW

Reuters Stock Code: PZU.WA

Liczba akcji: 86 352 300

Cena akcji 31/12/13: 448,95 zł

Kapitalizacja 31/12/13: 38,8 mld zł

DPS 31/12/13: 49,70 zł³

PBV 31/12/13: 2,95

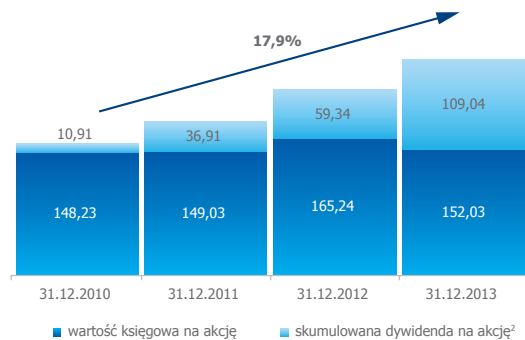
BVPS 31/12/13: 152,03 zł

Stopa dywidendy : 11,10%

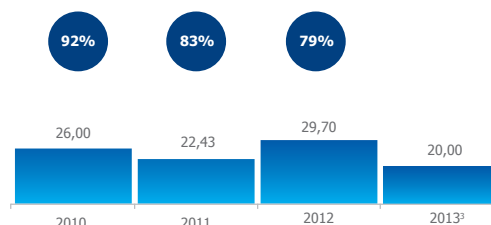


	ostatni kwartał	ostatni rok
zmiana ceny 31/12/13	+5,86%	+2,73%

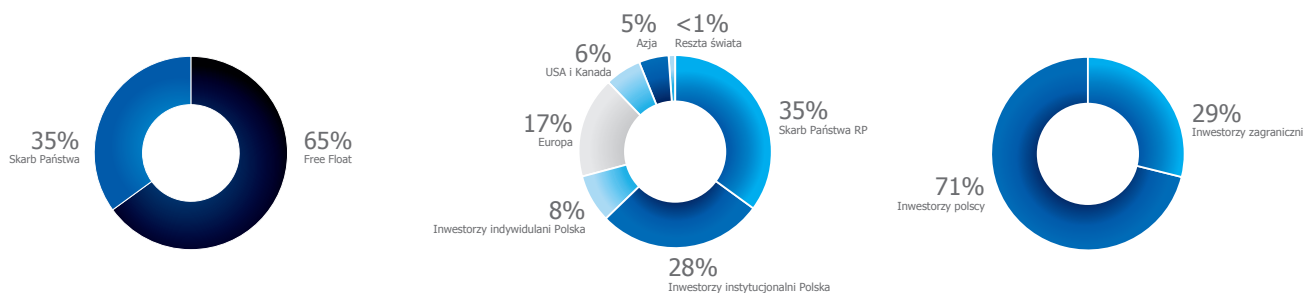
Wartość księgowa i skumulowana dywidenda w zł na akcję



Dywidenda na akcję z zysku za rok obrotowy w zł oraz współczynnik wypłaty dywidendy [%]



STRUKTURA AKCJONARIATU



Źródło: opracowanie własne

WYNIKI FINANSOWE

mln zł, MSSF	2012	2013	Zmiana r/r	4Q 2012	4Q 2013	Zmiana 4Q 2013 / 4Q 2012	3Q 2013	Zmiana 4Q 2013 / 3Q 2013
Rachunek zysków i strat								
Przypis składki brutto	16 243	16 480	1,5%	4 084	4 077	(0,2)%	3 907	4,4%
Składka zarobiona	16 005	16 249	1,5%	4 056	4 009	(1,2)%	4 063	(1,3)%
Wynik na działalności inwestycyjnej	3 705	2 488	(32,8)%	1 135	630	(44,5)%	889	(29,1)%
Zysk z działalności operacyjnej	4 080	4 181	2,5%	539	679	25,8%	1 357	(50,0)%
Zysk netto	3 254	3 295	1,3%	414	528	27,7%	1 091	(51,6)%
Bilans								
Kapitał własny	14 269	13 128	(8,0)%	14 269	13 128	(8,0)%	12 682	3,5%
Aktywa ogółem	55 910	62 362	11,5%	55 910	62 362	11,5%	61 640	1,2%
Główne wskaźniki finansowe								
ROE	24,0%	24,1%	0,1 p.p.	12,2%	15,4%	3,2 p.p.	32,4%	(17,0) p.p.
Wskaźnik mieszany	92,8%	87,8%	(5,0) p.p.	99,0%	103,8%	4,8 p.p.	83,3%	20,4 p.p.

Segment ubezpieczeń majątkowych i osobowych – Polska

Okres	Składka przypisana [mln zł]	Wynik operacyjny [mln zł]	Zmiana r/r	COR
2013	8 274	1 459		87,3%
2012	8 453	1 017		92,3%

Segment ubezpieczeń na życie

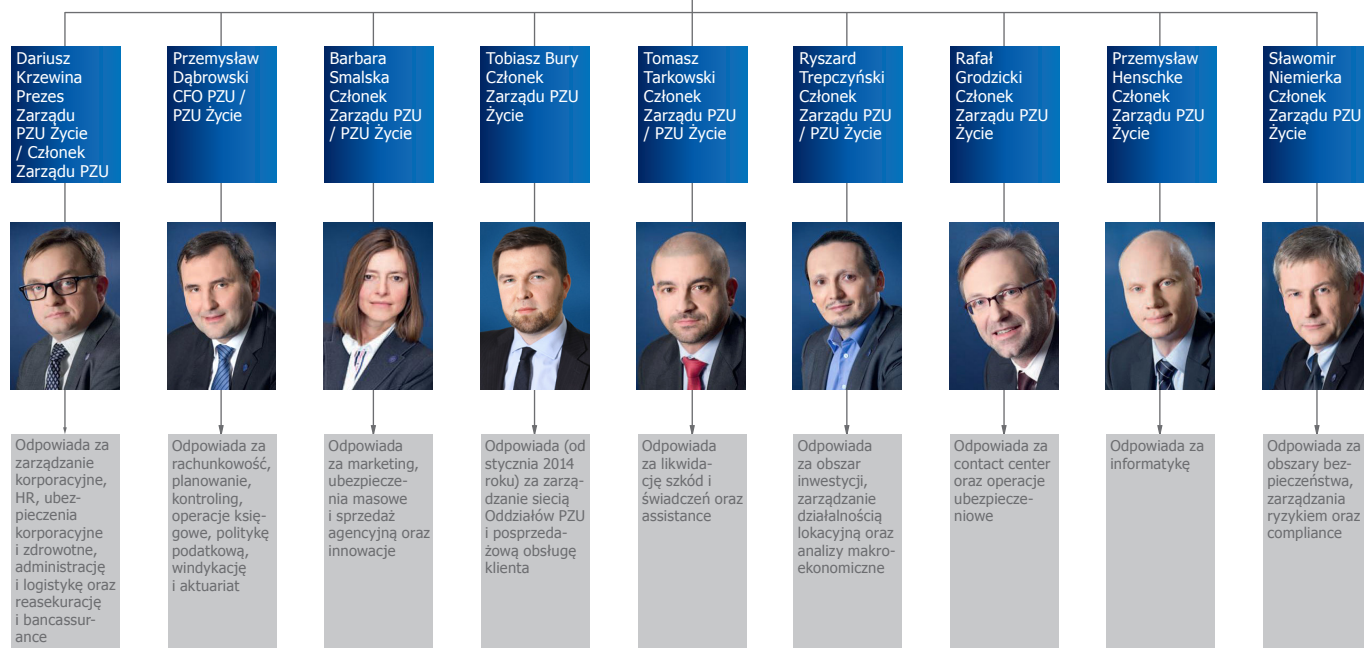
(ubezpieczenia grupowe i indywidualnie kontynuowane) – Polska

Okres	Składka przypisana [mln zł]	Wynik operacyjny [mln zł] ⁴	Zmiana r/r	Marża zysku ⁴
2013	6 415	1 476		23,0%
2012	6 364	1 561		24,5%

408,5 mln zł – jednorazowy efekt zmiany stóp technicznych

ZARZĄD I DYREKTORZY GRUPY PZU

Andrzej
Klesyk
Prezes
Zarządu PZU



KALENDARIUM

- 12 marca 2014 – Publikacja raportu rocznego 2013
- 14 maja 2014 – Publikacja raportu kwartalnego za Q1 2014
- 27 sierpnia 2014 – Publikacja raportu półrocznego za H1 2014
- 13 listopada 2014 – Publikacja raportu kwartalnego po Q3 2014

KONTAKT



Piotr Wiśniewski
Kierownik Zespołu Relacji Inwestorskich
Biuro Planowania i Kontrolingu,
e-mail: ir@pzu.pl, tel.: +48 (22) 582 26 23

Przypisy:

- 1) udział w rynku ubezpieczeń na życie mierzony składką regularną
- 2) skumulowana dywidenda brutto, począwszy od dywidendy za 2009 rok, wypłaconej we wrześniu 2010 rok
- 3) dywidenda zaliczkowa za 2013 r. w kwocie 20 zł na akcje
- 4) bez efektów konwersji (wg PSR)

Powszechny Zakład Ubezpieczeń SA
al. Jana Pawła II 24
00-133 Warszawa

pzu.pl/ir

