



Ubezpieczenia w liczbach 2018

Rynek ubezpieczeń w Polsce



Autorem niniejszej broszury jest Polska Izba Ubezpieczeń.
Publikacja chroniona jest prawami autorskimi.

W przypadku cytowania jej fragmentów należy wskazać
źródło (tytuł, instytucję).

Polska Izba Ubezpieczeń nie ponosi
odpowiedzialności za jakiegokolwiek ewentualne decyzje
i ich skutki, jakie zostaną podjęte na podstawie niniejszego
opracowania.

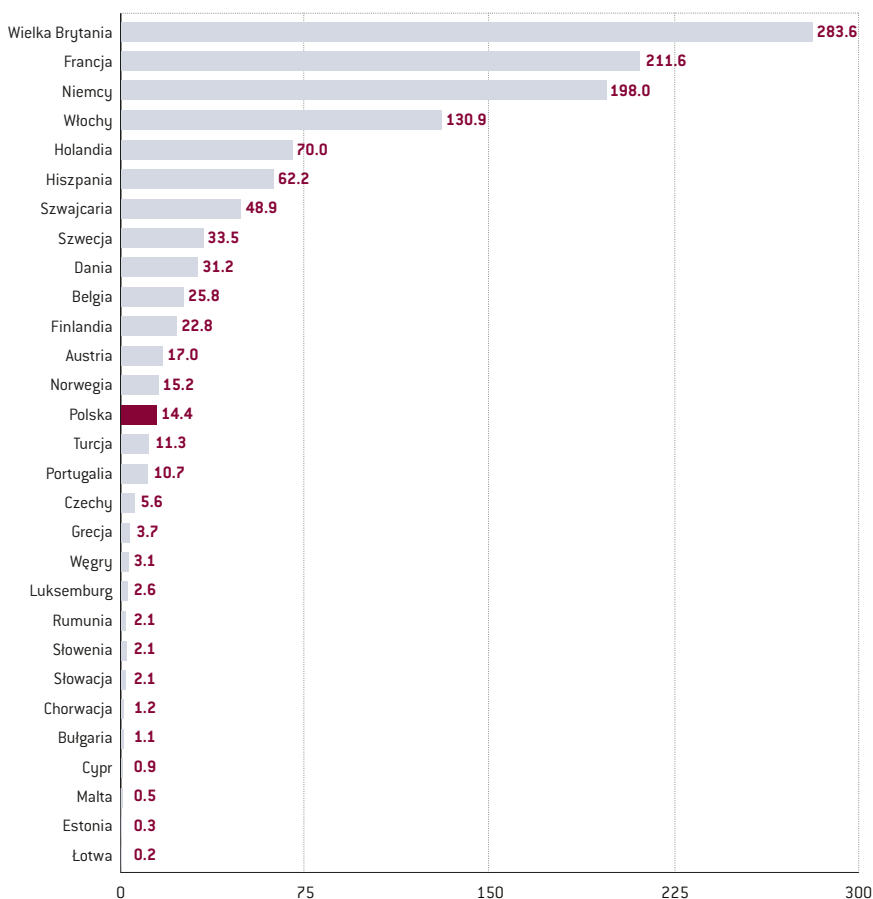
Ubezpieczenia w liczbach 2018

Rynek ubezpieczeń w Polsce

I. UBEZPIECZENIA W POLSCE NA TLE EUROPY

Zgodnie z raportem Insurance Europe, w 2017 r. największym europejskim rynkiem ubezpieczeniowym pozostawała Wielka Brytania. Za nią plasowała się Francja i Niemcy.

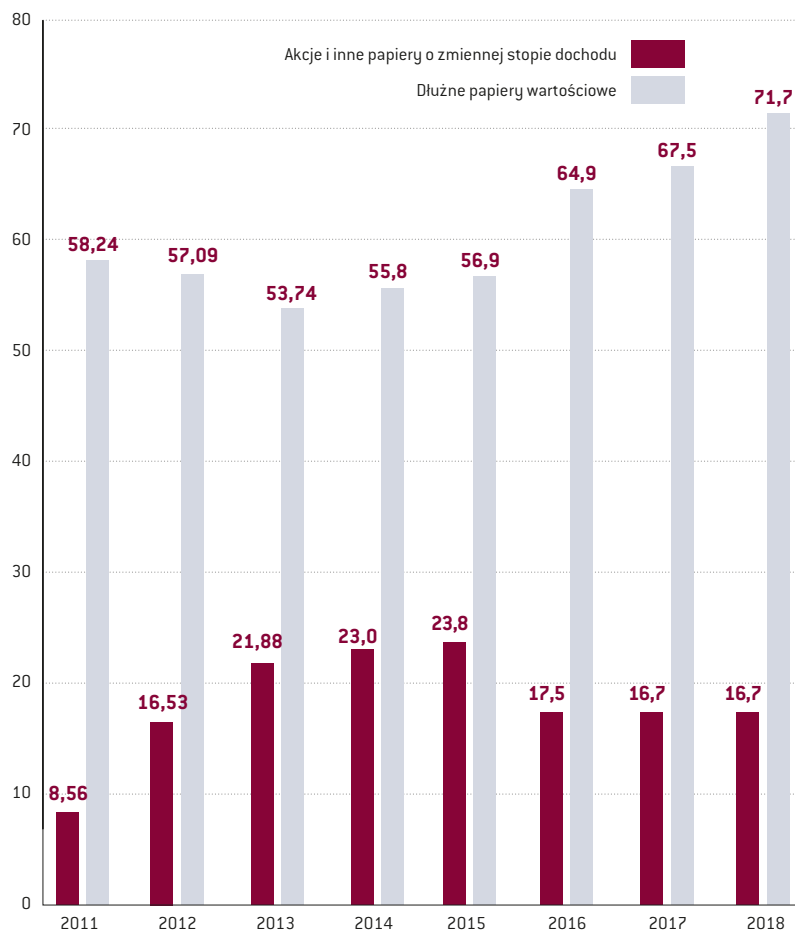
Wykres 1. Wartość składki przypisanej brutto w poszczególnych krajach Europy w 2017 r. (mld euro)



II. ROLA UBEZPIECZEŃ W GOSPODARCE NARODOWEJ

Zakłady ubezpieczeń pełnią rolę stabilizatora cykli koniunkturalnych. Są też długoterminowymi inwestorami w krajowej gospodarce oraz polskich przedsiębiorstwach.

Wykres 2. Wartość lokat krajowych zakładów ubezpieczeń w papiery wartościowe o stałej i zmiennej stopie dochodu (mld zł)

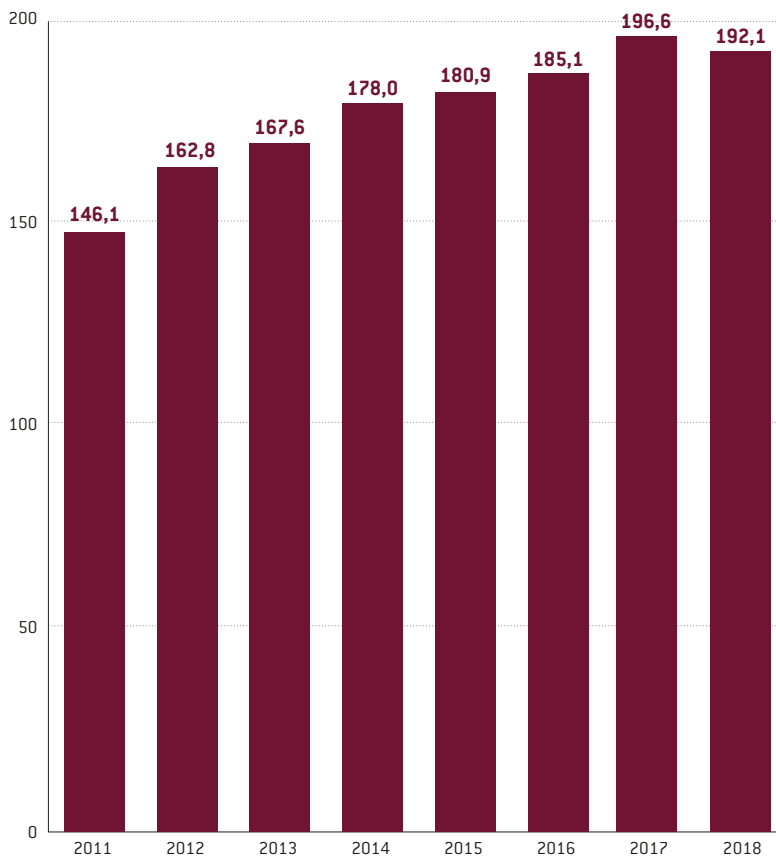


Źródło: PIU, KNF

III. AKTYWA ZAKŁADÓW UBEZPIECZEŃ

Na koniec 2018 r. łączna wartość aktywów krajowych zakładów ubezpieczeń przekraczała 192 mld zł.

Wykres 3. Aktywa krajowych zakładów ubezpieczeń (mld zł)



Źródło: PIU, KNF

IV. SKŁADKA PRZYPISANA BRUTTO

Ogółem wartość zebranych składek ubezpieczeniowych w 2018 r. wyniosła 62,2 mld zł z czego ubezpieczenia na życie stanowiły prawie 35 proc., a ubezpieczenia majątkowe około 65 proc.

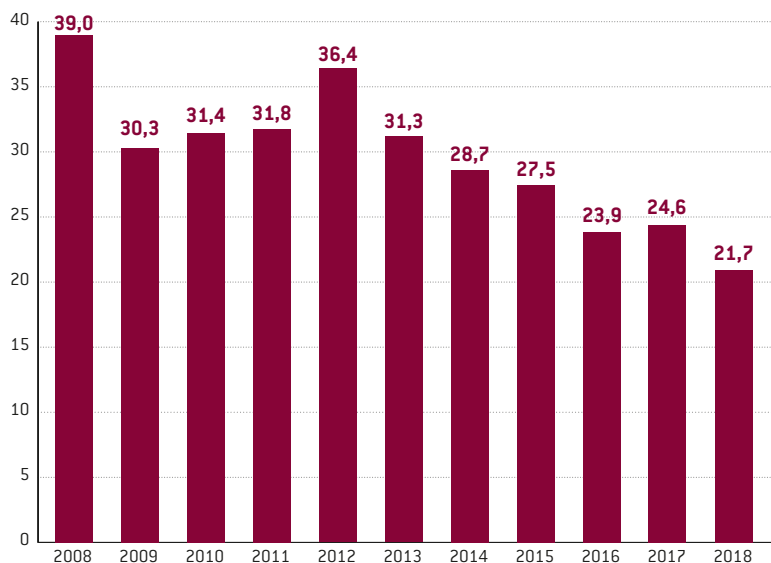
62,2 mld zł
wartość składek
ubezpieczeniowych
w 2018 r.

21,7 mld zł
wartość składek
z ubezpieczeń na życie
w 2018 r.

40,5 mld zł
wartość składek
z ubezpieczeń majątkowych
w 2018 r.

A. UBEZPIECZENIA NA ŻYCIE

Wykres 4. Składka przypisana brutto (mld zł)



Źródło: PIU, KNF

21,7 mld zł
składka przypisana brutto w 2018 r.

w tym:

5,9 mld zł
wypadkowe

0,11 mld zł
posagowe

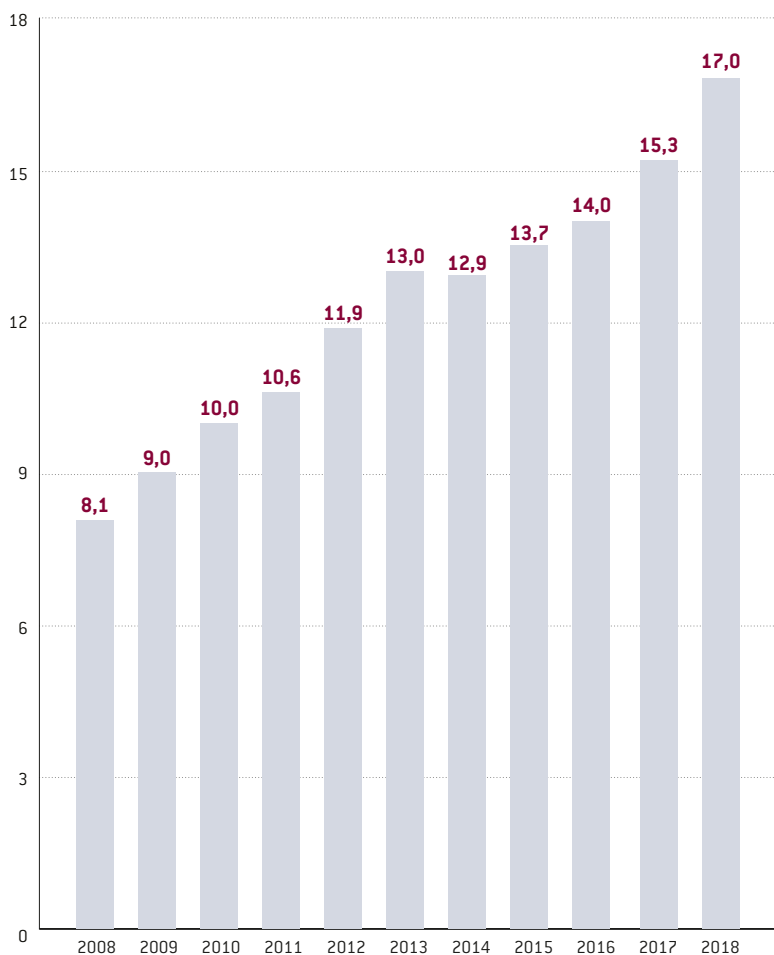
7,6 mld zł
na życie

7,9 mld zł
związane z ubezpieczeniowym
funduszem kapitałowym

0,14 mld zł
rentowe

B. POZOSTAŁE UBEZPIECZENIA OSOBOWE I UBEZPIECZENIA MAJĄTKOWE

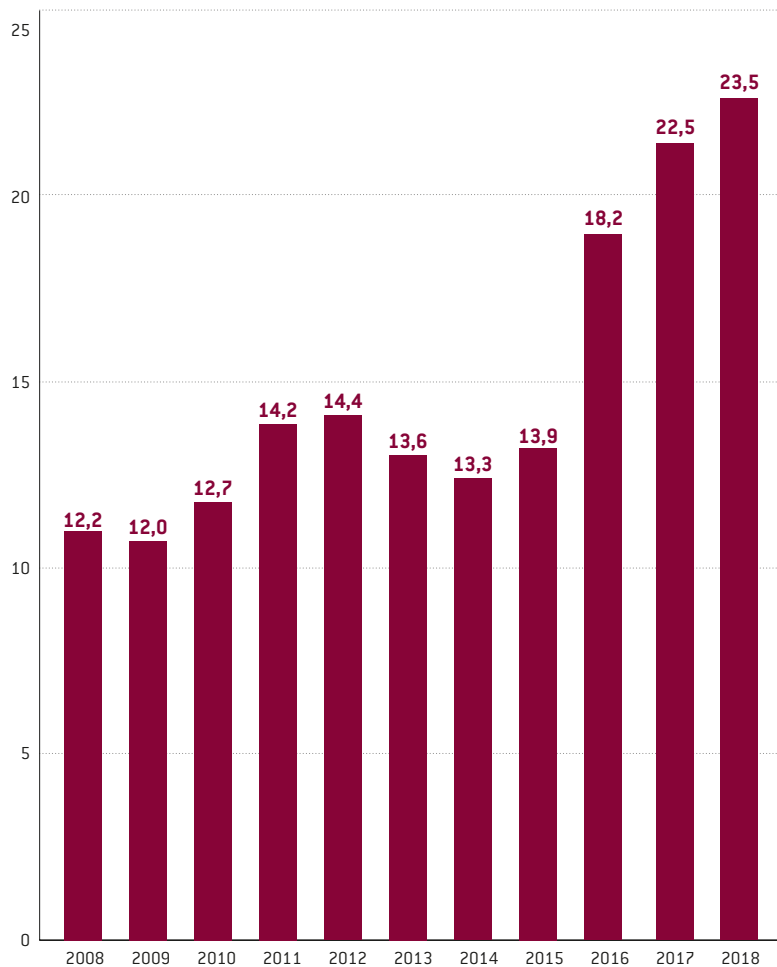
Wykres 5. Ubezpieczenia majątkowe (bez ubezpieczeń komunikacyjnych), składka przypisana brutto (mld zł)



Źródło: PIU, KNF

C. UBEZPIECZENIA KOMUNIKACYJNE

Wykres 6. Ubezpieczenia komunikacyjne, składka przypisana brutto (mld zł)



Źródło: PIU, KNF

V. ODSZKODOWANIA I ŚWIADCZENIA

Łączna wartość wypłaconych przez ubezpieczycieli
odszkodowań i świadczeń wyniosła w 2018 r. 41,7 mld zł.

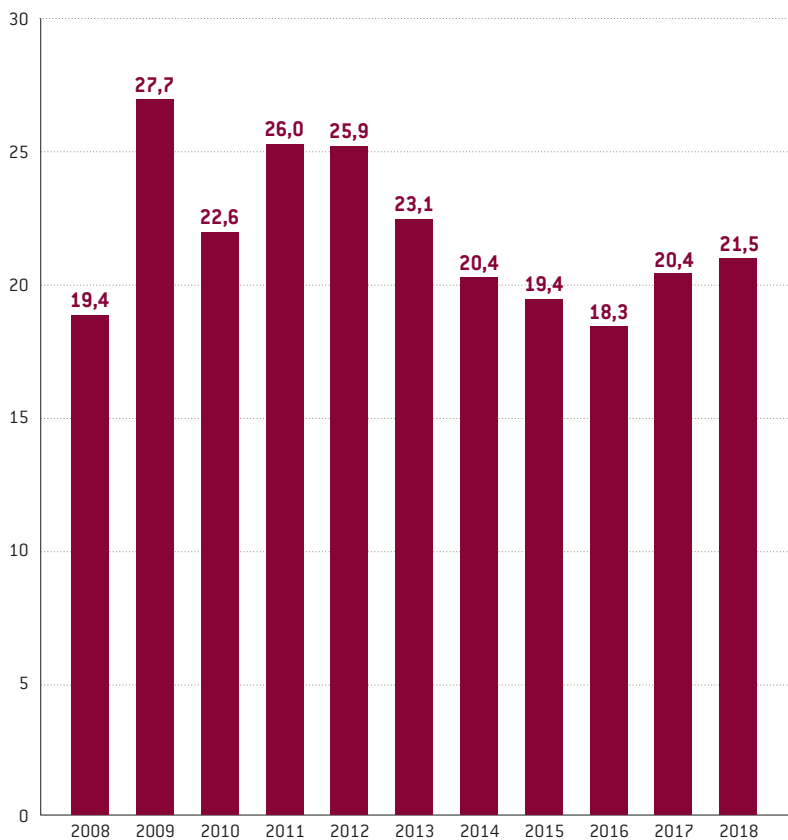
odszkodowania
i świadczenia ogółem
w 2018 r.
41,7 mld zł

wartość odszkodowań i świadczeń
z ubezpieczeń na życie
w 2018 r.
21,5 mld zł

wartość odszkodowań i świadczeń
z ubezpieczeń majątkowych
w 2018 r.
20,2 mld zł

A. UBEZPIECZENIA NA ŻYCIE

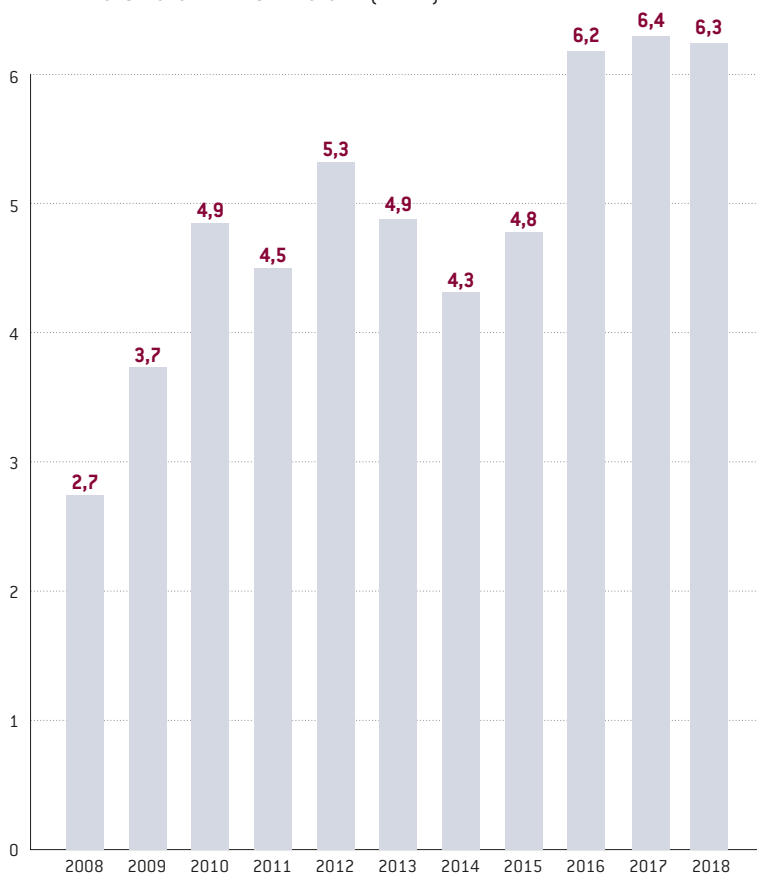
Wykres 7. Ubezpieczenia na życie, odszkodowania i świadczenia (mld zł)



Źródło: PIU, KNF

B. UBEZPIECZENIA MAJĄTKOWE (BEZ KOMUNIKACYJNYCH)

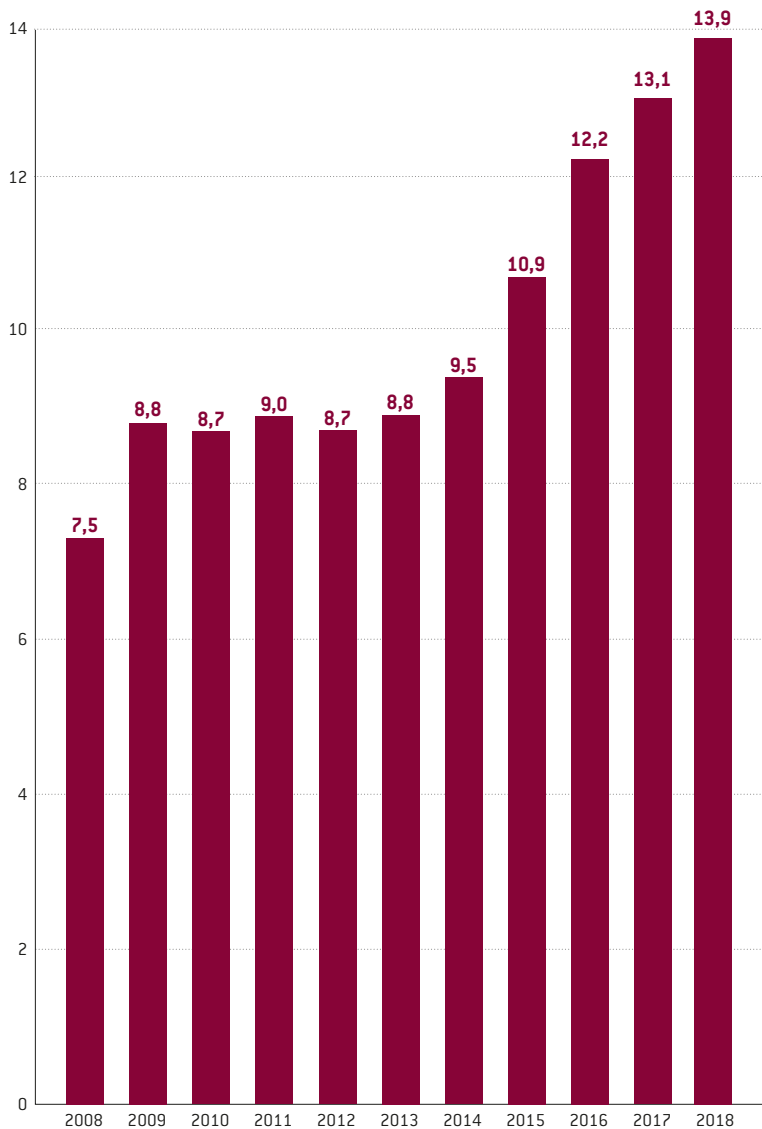
Wykres 8. Ubezpieczenia majątkowe (bez komunikacyjnych),
odszkodowania i świadczenia (mld zł)



Źródło: PIU, KNF

C. UBEZPIECZENIA KOMUNIKACYJNE

Wykres 9. Ubezpieczenia komunikacyjne, odszkodowania i świadczenia (mld zł)



Źródło: PIU, KNF

VI. WARTOŚĆ RYNKU OBOWIĄZKOWYCH UBEZPIECZEŃ ROLNYCH

obowiązkowe ubezpieczenie budynków w gospodarstwach rolnych

1 745 031 polis

obowiązkowe OC rolników

1 489 221 polis

VII. WARTOŚĆ RYNKU UBEZPIECZEŃ ZDROWOTNYCH

liczba osób posiadających
prywatne ubezpieczenie
zdrowotne

2 611,8 tys.

składka przypisana brutto
z prywatnych ubezpieczeń
zdrowotnych

821,1 mln zł

VIII. WARTOŚĆ RYNKU BANCASSURANCE

26,1% udział bancassurance
w składce
ubezpieczeń
życiowych

5,7 mld zł wartość składki życiowej

1,9 mld zł wartość składki
majątkowej

IX. WYNIK TECHNICZNY

3,1 mld zł
wynik techniczny
z ubezpieczeń na życie

2,95 mld zł
wynik techniczny
z ubezpieczeń majątkowych

X. LICZBA POLIS MAJĄTKOWYCH

50 549 747

liczba polis pozostałych
ubezpieczeń osobowych i majątkowych na koniec 2018 r.

24 291 414

liczba
polis OC
posiadaczy
pojazdów
mechanicznych
na koniec 2018 r.

6 678 580

liczba polis autocasco na koniec 2018 r.

XI. ZAKŁADY UBEZPIECZEŃ I REASEKURACJI



Źródło: PIU, KNF, GUS

NOTATKI

NOTATKI



Polska Izba Ubezpieczeń

00-105 Warszawa, ul. Twarda 18

tel.: +48 22 420 51 05

office@piu.org.pl

www.piu.org.pl